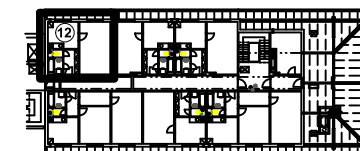


#### Poznámky:

Elektroinstalace bude uložena v drážkách pod omítkou a také v drážkách v podlaze. V podlaze bude kabláž uložena v trubkách z důvodu mechanické ochrany před zabetonováním. Bude využito stávajících pozic vypínačů a zásuvek. Při drážkování v podlahách nutno dát pozor na stávající kabeláž spodních bytů. Před a po drážkování nutné ověřit funkci světlidel v bytech o patro níž.



Provozní napětí:  
3x230/400V,50Hz  
Ochrana před nebezpečným  
dotykem – automatickým  
odpojením od zdroje

#### Legenda značek:

➤ El. vývod 3-fázový

■ Elektrorozvaděč

⚡ Trojpólový vypínač se signálkou

⌚ Zásuvka dvojnásobná 230V, pod omítku, IP 40


⌚ Zásuvka dvojnásobná 230V, pod omítku, s přepětovou ochranou IP 40

⌚ Zásuvka 230V, pod omítku, IP 40

⊠ Vypínač řazení 1/0, pod omítku, IP 20

⌚ Zásuvka 230V, pod omítku, IP 44

⚡ Vedení v podlaze

Vedoucí projektu	Zodp. projektant	Vypracoval	 <b>spa. s r.o. JIHLAVA</b> společnost projektových ateliérů Havlíčková 46, 586 01 JIHLAVA Tel.: 579 306 746 E-mail: projekce@spa.ji.cz	
Ing. Jiří Jánský	Ing. Mich. Nestrojil	Ing. Mich. Nestrojil		
Místo, okres:	Jihlava	Jihlava		
Investor:	Statutární město Jihlava, Masarykovo náměstí 1, 586 01 Jihlava			
Akce: <div>DPS Za Prachárnou 1a, Jihlava</div> <div>Oprava bytových jader v bytových jednotkách č. 51 a 76</div>			Formát:	2xA4
			Datum:	08/2025
			Stupeň:	DPS
			Zakázka číslo:	2508-04-005
			Měřítko	Číslo výkresu:
Příloha: Silové rozvody 5NP byt 76			1:50	602